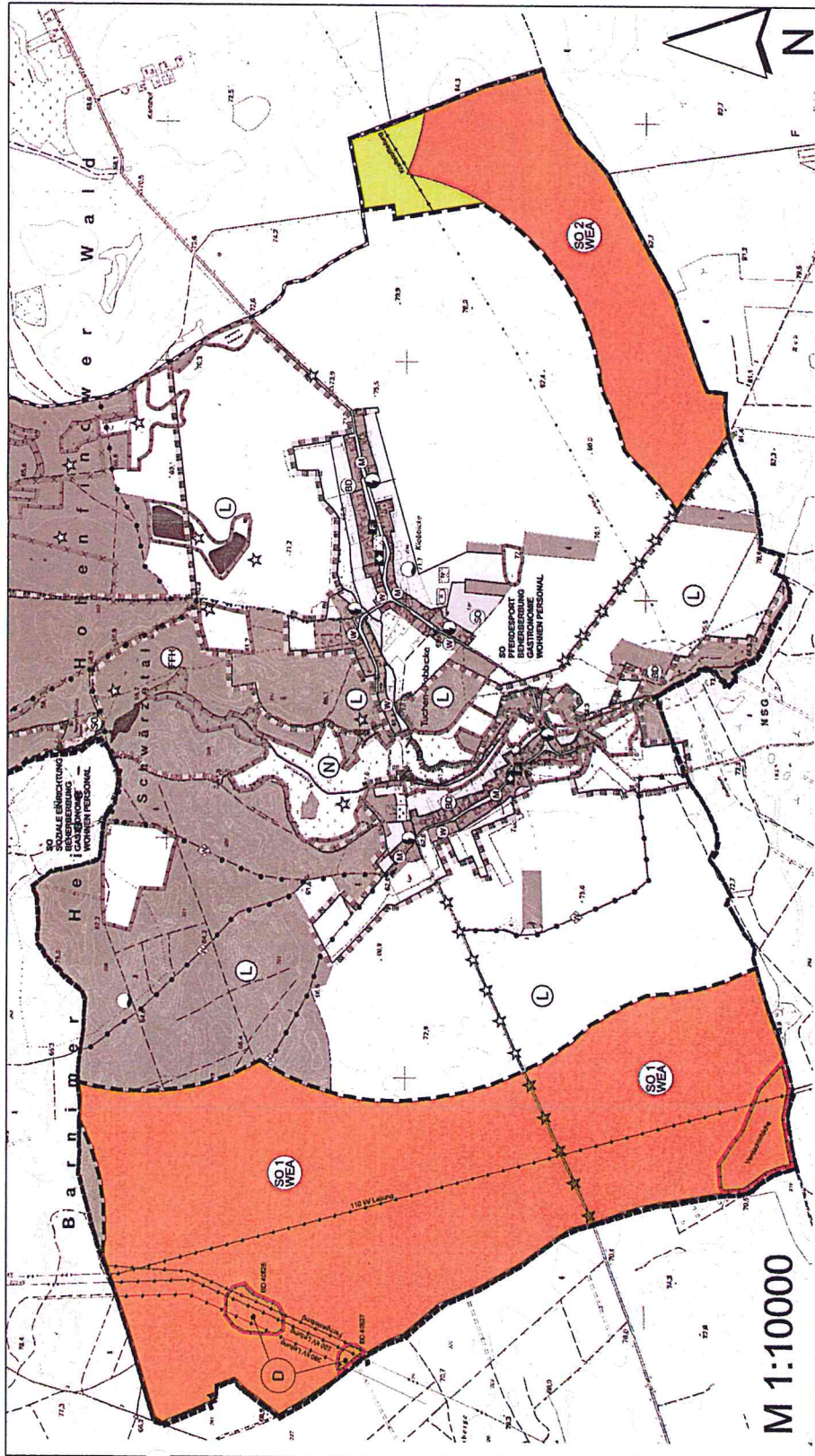


# Gemeinde Breydin, Ortsteil Tuchen-Klobbicke

## 2. Änderung des Flächennutzungsplanes "Amt Biesenthal-Barnim"



### Planzeichenerklärung

1. Art der baulichen Nutzung
  - Sonderfläche (SO) mit der Zweckbestimmung Wohnbebauung
2. Flächen für den überörtlichen Verkehr und für die örtlichen Hauptverkehrswege
  - sonstige überörtliche und örtliche Hauptverkehrsstraße
3. Hauptversorgungs- und Hauptabwasserleitungen
  - oberirdisch
  - unterirdisch (sanierungsgeeignet)
4. Flächen für die Landwirtschaft und für Wald
  - Flächen für die Landwirtschaft
5. Regelungen für die Stadterhaltung und für den Denkmalschutz
  - Umgrenzung von Gesamtanlagen (Ensembles), die dem Denkmalschutz unterliegen (Gliederung der Dr- und Fußgängerzonen)
6. Sonstige Planzeichen
  - Grenze des Geltungsbereichs der 2. Änderung der Flächennutzungspläne
  - geschützte Aste

**Gemeinde Breydin**  
Landkreis Barnim

2. Änderung des Flächennutzungsplanes  
"Amt Biesenthal-Barnim"

Entwurf

25.10.2017

Diekmann + Mosebach  
& Partner

Replanisierung, Stadt- und Landschaftsplanung  
Entwicklungs- und Projektmanagement

Oldenburger Straße 86 · 26183 Rausede · Tel. (04425) 91 18 30 · Fax 91 18 40

